



ประกาศองค์การบริหารส่วนตำบลกำเนิดนพคุณ
เรื่อง กำหนดกองสาธารณสุขและสิ่งแวดล้อม

ด้วยองค์การบริหารส่วนตำบลกำเนิดนพคุณ มีภารกิจอำนาจหน้าที่ตามพระราชบัญญัติสภาตำบลและองค์การบริหารส่วนตำบล พ.ศ.๒๕๓๗ และที่แก้ไขเพิ่มเติม พระราชบัญญัติการกำหนดแผนและขั้นตอนการกระจายอำนาจให้แก่องค์กรปกครองส่วนท้องถิ่น พ.ศ.๒๕๔๒ และกฎหมายอื่นที่กำหนดอำนาจหน้าที่ให้แก่องค์การบริหารส่วนตำบล ในการดำเนินงานด้านงานสาธารณสุขและสิ่งแวดล้อม ซึ่งปัจจุบันองค์การบริหารส่วนตำบลกำเนิดนพคุณ มีปริมาณงาน ลักษณะงาน คุณภาพงาน เกี่ยวกับงานส่งเสริมสุขภาพ งานป้องกันเฝ้าระวังและควบคุมโรคติดต่อและโรคไม่ติดต่อ งานส่งเสริมป้องกันควบคุมโรค งานหลักประกันสุขภาพ งานบริการรักษาความสะอาด งานบริการและพัฒนาระบบจัดการมูลฝอย งานบริหารจัดการสิ่งปฏิกูล งานส่งเสริมสนับสนุนการพัฒนาคุณภาพชีวิตเด็ก สตรี ผู้สูงอายุ ผู้พิการ และผู้ด้อยโอกาส งานอาสาสมัครสาธารณสุข งานป้องกันและบำบัดการติดสารเสพติด งานรณรงค์และการฝึกอบรมสร้างจิตสำนึกด้านสิ่งแวดล้อม และภารกิจที่ได้รับมอบหมายจากราชการอื่น ๆ ที่เพิ่มมากขึ้นและมีความยุ่งยากซับซ้อนถึงขนาดที่จะต้องกำหนดจัดตั้ง กองสาธารณสุขและสิ่งแวดล้อมขึ้น จากงานสาธารณสุขและสิ่งแวดล้อมที่มีอยู่เดิม ให้สามารถรองรับภารกิจตามอำนาจหน้าที่ความรับผิดชอบในการให้บริการ และตอบสนองความต้องการของประชาชนได้อย่างมีประสิทธิภาพประสิทธิผล

ดังนั้น เพื่อดำเนินการให้เป็นไปตามประกาศคณะกรรมการพนักงานส่วนตำบลจังหวัดประจวบคีรีขันธ์ เรื่อง หลักเกณฑ์และเงื่อนไขเกี่ยวกับการบริหารงานบุคคลขององค์การบริหารส่วนตำบล (แก้ไขเพิ่มเติมเกี่ยวกับโครงสร้างการแบ่งส่วนราชการ วิธีการบริหารและการปฏิบัติงานของพนักงานส่วนตำบล และกิจการอื่นเกี่ยวกับการบริหารงานบุคคลในองค์การบริหารส่วนตำบล (ฉบับที่ ๒) พ.ศ. ๒๕๖๓) ประกาศลงวันที่ ๑๗ ธันวาคม ๒๕๖๓ ประกอบกับประกาศคณะกรรมการพนักงานส่วนตำบลจังหวัดประจวบคีรีขันธ์เรื่อง หลักเกณฑ์และเงื่อนไขเกี่ยวกับการบริหารงานบุคคลขององค์การบริหารส่วนตำบล (การกำหนดกองสำนักหรือส่วนราชการที่เรียกชื่ออย่างอื่นขององค์การบริหารส่วนตำบล พ.ศ. ๒๕๖๓) ประกาศลงวันที่ ๑๗ ธันวาคม ๒๕๖๓ โดยความเห็นชอบตามมติคณะกรรมการพนักงานส่วนตำบลจังหวัดประจวบคีรีขันธ์ ในการประชุมครั้งที่ ๘/๒๕๖๖ เมื่อวันที่ ๒๓ สิงหาคม พ.ศ.๒๕๖๖

องค์การบริหารส่วนตำบลกำเนิดนพคุณ จึงประกาศกำหนดกองสาธารณสุขและสิ่งแวดล้อม เป็นส่วนราชการภายในสังกัดองค์การบริหารส่วนตำบลกำเนิดนพคุณ โดยมีชื่อส่วนราชการ อำนาจหน้าที่ ความรับผิดชอบและโครงสร้างส่วนราชการ ดังต่อไปนี้

๑. ชื่อส่วนราชการ กองสาธารณสุขและสิ่งแวดล้อม

๒. อำนาจหน้าที่ความรับผิดชอบ

กองสาธารณสุขและสิ่งแวดล้อม มีหน้าที่ความรับผิดชอบเกี่ยวกับงานการศึกษา ค้นคว้า วิจัย วิเคราะห์และจัดทำแผนงานด้านสาธารณสุข งานส่งเสริมสุขภาพ งานป้องกันเฝ้าระวังและควบคุมโรคติดต่อ และโรคไม่ติดต่อ งานสุขาภิบาลในสถานประกอบการ งานสุขาภิบาลชุมชน งานอนามัยสิ่งแวดล้อม งานคุ้มครองผู้บริโภค งานให้บริการด้านสาธารณสุข งานเภสัชกรรม งานพยาธิวิทยา งานรังสีวิทยา งานวิชาการทางการแพทย์

งานวิเคราะห์ทางวิทยาศาสตร์ งานการแพทย์ งานการแพทย์ฉุกเฉิน งานรักษาพยาบาล งานศูนย์บริการ
สาธารณสุข งานโรงพยาบาลส่งเสริมสุขภาพ งานบริหารสาธารณสุข งานส่งเสริมป้องกันควบคุมโรค งานเวชปฏิบัติ
ครอบครัว งานหลักประกันสุขภาพ งานมาตรฐานและคุณภาพหน่วยบริการ งานยุทธศาสตร์สาธารณสุข
งานกฎหมายสาธารณสุข งานแพทย์แผนไทย งานส่งเสริมสนับสนุนการแพทย์แผนไทย งานกายภาพและอาชีว
บำบัด งานฟื้นฟูสมรรถภาพและจิตใจผู้ช่วย งานทันตสาธารณสุข งานบริการรักษาความสะอาด งานบริการและ
พัฒนาระบบจัดการมูลฝอย งานบริหารจัดการสิ่งปฏิกูล งานส่งเสริมสนับสนุนการพัฒนาคุณภาพชีวิตเด็ก สตรี
ผู้สูงอายุ ผู้พิการ และผู้ด้อยโอกาส งานอาสาสมัครสาธารณสุข งานป้องกันและบำบัดการติดสารเสพติด งานสัตว์
แพทย์ งานศึกษา ค้นคว้า วิจัย วิเคราะห์ กำหนดมาตรการและแผนดำเนินงานด้านสิ่งแวดล้อม การประเมินผล
กระทบด้านสิ่งแวดล้อม การเฝ้าระวังและตรวจสอบคุณภาพสิ่งแวดล้อม งานส่งเสริมสนับสนุนด้านสิ่งแวดล้อม
งานจัดทำและพัฒนาระบบฐานข้อมูลด้านการจัดการสิ่งแวดล้อม งานรณรงค์และการฝึกอบรมสร้างจิตสำนึกด้าน
สิ่งแวดล้อม งานวางแผนและจัดทำแผนดำเนินงานด้านการเฝ้าระวัง ควบคุมมลพิษทางน้ำ อากาศและเสียง งาน
เฝ้าระวัง บำบัด ตรวจสอบคุณภาพน้ำ อากาศ ของเสียและสารอันตรายต่าง ๆ งานบริการข้อมูล สถิติ ช่วยเหลือให้
คำแนะนำทางวิชาการ งานอื่น ๆ ที่เกี่ยวข้องและที่ได้รับมอบหมาย

๓. โครงสร้างส่วนราชการ กองสาธารณสุขและสิ่งแวดล้อม เป็นไปตามเอกสารกำหนด
โครงสร้างส่วนราชการและกรอบอัตรากำลังแนบท้ายประกาศฉบับนี้

จึงประกาศเพื่อทราบโดยทั่วกัน

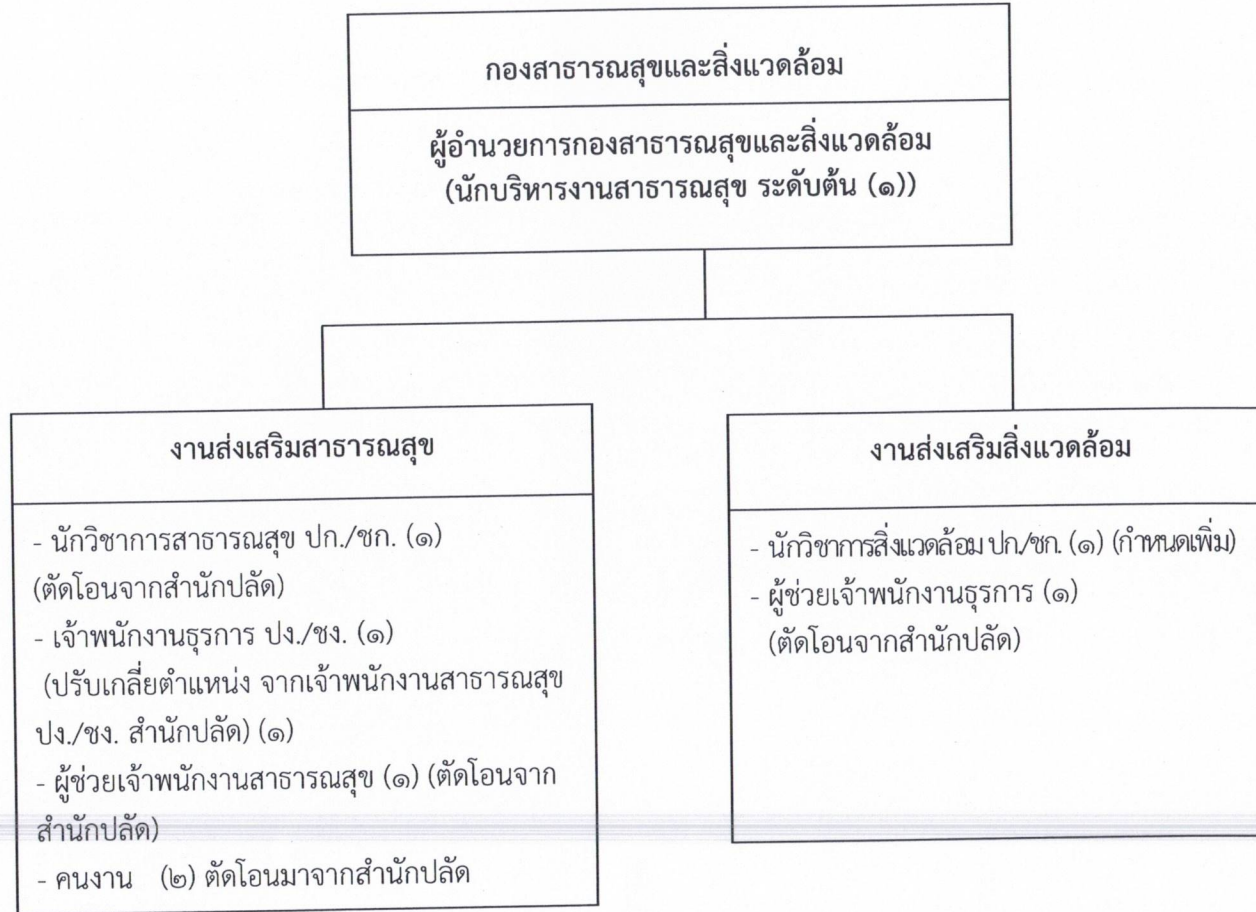
ประกาศ ณ วันที่ ๒๘ สิงหาคม พ.ศ. ๒๕๖๖



(นายณรงค์ พลายน้อย)

นายกองค์การบริหารส่วนตำบลกำเนิดนพคุณ

โครงสร้างอัตรากำลัง กองสาธารณสุขและสิ่งแวดล้อม



ประเภท	อำนาจการท้องถิ่น		วิชาการ		ทั่วไป		ลูกจ้างประจำ	พนักงานจ้าง	
	ต้น	กลาง	ปฏิบัติการ	ชำนาญการ	ปฏิบัติงาน	ชำนาญงาน		ตามภารกิจ	ทั่วไป
จำนวน	๑	-	๒	-	๑	-	-	๒	๒